

SC-280 水帘涂覆阀

精准、高效、非雾化涂覆应用

特点和优势

- ① 非雾化涂覆方式使其涂覆效率超过99%
- ① 在数秒内选择性涂覆完成复杂电路板
- ① 提高材料利用率，减少浪费，降低成本
- ① 基本无需掩膜，精确、选择性涂覆的不二选择
- ① 不锈钢胶体流道适用于各种材料



德福尼特（苏州）智能装备公司生产的SC-280水帘阀为粘度小于100厘泊的三防漆带来自动化、选择性的涂覆应用。涂覆的厚度根据材料的性质不同在25~500um不等。

SC-280水帘阀的涂覆转移效率超过99%，比一般的雾化工艺将材料的利用率提高了30~50个百分点。因为整个涂覆工艺没有雾化，传统工艺中可能出现的过喷、掩膜或返工都达到了最小化。

不锈钢的胶体流道可适用于目前所有的涂覆材料。DFNT SC-280水帘阀借鉴了国外行业龙头的核心技术，可以和全球顶尖的国外水帘阀对标技术。

SC-280水帘阀将涂覆材料形成可控的、均一的薄膜，而不是喷雾。胶水在较低的压力下从点胶头和一个定制的喷嘴中导出，从而准确、均一的涂覆到电路板上。

多种喷嘴可供选择，以形成宽度从5~20mm不等的薄膜图形。也可搭配德福尼特公司研发的OFS100智能流体系统以及激光自动调宽系统，可以真正使薄膜涂覆工艺闭环控制。

如果需要对元器件侧边和底部进行涂覆，还有一个五轴附件可供选择，对喷嘴进行倾斜调整。

技术规格：SC-280水帘阀

适用胶水粘度：<math>< 100\text{cps}</math>

涂覆宽度：5 ~ 20mm

涂覆厚度：25 ~ 500um

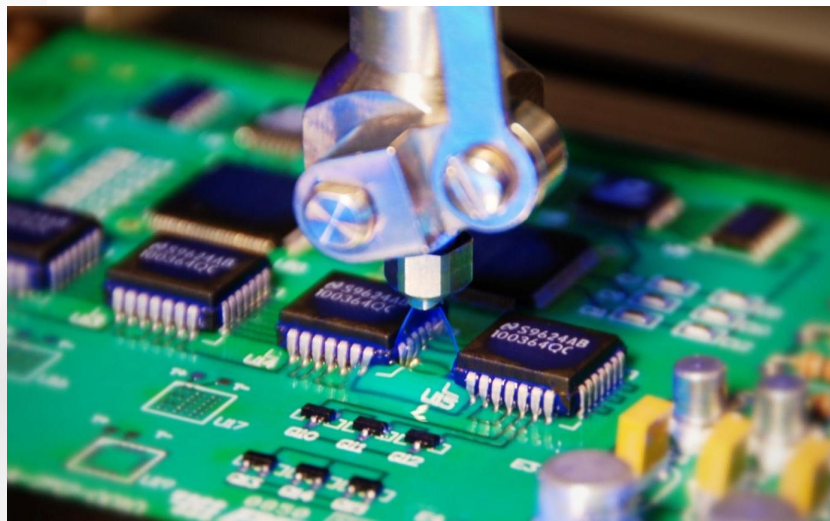
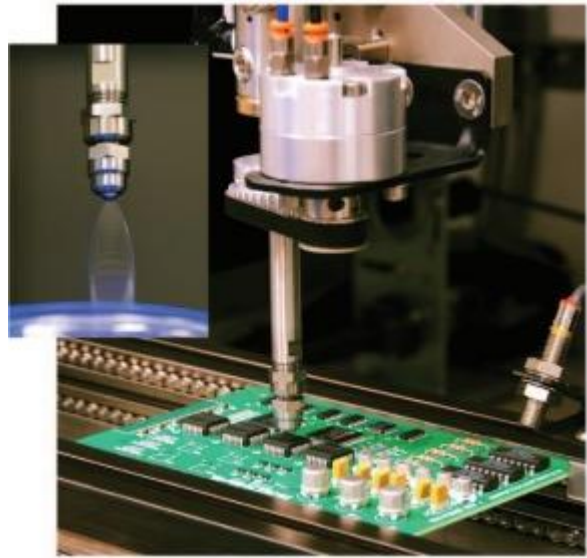
边界精度：+/-0.75mm

涂覆速度：150 ~ 800mm/s

是否需要掩膜：否

阀体材料：不锈钢

**可选择循环和非循环两种模式*



搭配IFS-100智能流体系统，涂覆效果更佳