

SC-350 雾化阀

精密雾化，均一稳定膜厚

特点和优势

- ① 高流速-快速精确控制薄膜厚度
- ① 优化后的雾化效果可以在保证厚度均一性的前提下提升涂覆效率
- ① 针头设计易于清洗，不用拆卸阀体
- ① 对存储期短的材料更易于处理；真正的零腔体设计，点胶后针头无胶体残余
- ① 可选装360度倾斜配件无需掩模
- ① 可选三模式：即线状、单丝状和雾化状—灵活可控



德福尼特（苏州）智能装备公司生产的SC-350可处理粘度从30到3500mpas (30-3500厘泊)范围内的众多材料，是表面涂覆应用的理想选择。SC-350设计用于无溶剂的涂覆应用，符合环保的规定。

SC-350雾化喷头易于维护，并具数项关键特性使用户的操作及维护变得更加简单。零腔体针头可防止在操作过程中材料堵塞，无须拆卸即可清洗；需要更换或清洗的浸湿部件最少；高级材料、平滑内表面以及外部曲线的使用都使它们易于清洗。此外，SC-300在重新装配时无需特别调整——雾化性能和胶体密封与调整无关。采用这种喷头更易于处理胶体存储器短的材料。

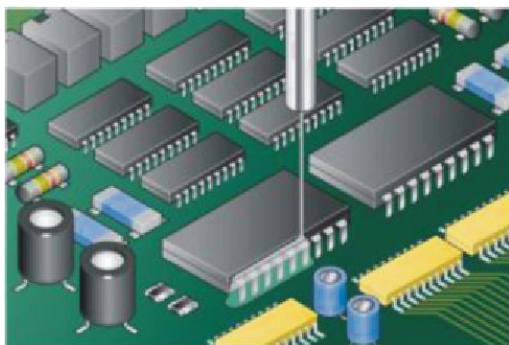
通过更改参数和气流延伸部件可将SC-350升级为3模式雾化阀，即线状、丝状和雾化状。三个气流延伸部分之一可以安装在组件上以提供更多喷射图案。气流延伸部分与三种喷射模式一起为满足用户的应用需求提供涂覆图案。

考虑到精密控制，高流速可以快速产生薄膜涂层，胶体流道提供均匀的流量分布。空气及胶体腔协同作用以便在操作中对变化快速反应—没有长的气路 以导致反应延时或失灵。

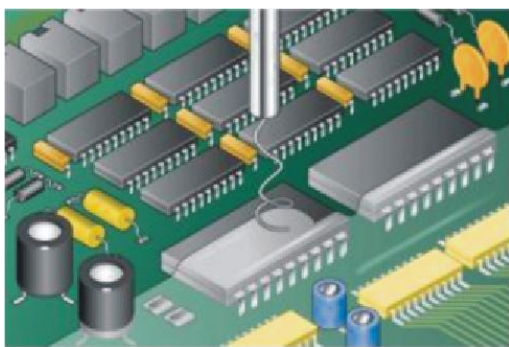
可选装一个四位旋转配件，以对元件垂直面进行喷涂。

阀体型号	SC-350
涂覆模式	选择性雾化
雾化宽度	4 ~ 11mm
适用胶水黏度	30 ~ 3500cps *对于高粘度的胶水雾化请联系工厂咨询
边缘控制精度	+/- 1.0mm
涂覆速度	100 ~ 400mm/s

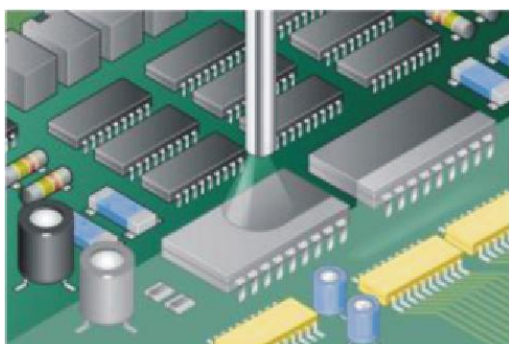
三模式描述



线状: 材料呈线状喷射到电路板上，通常该处元器件非常靠近无涂覆或禁用区，或者需要额外的材料来对高阻抗区域形成保护。线型模式还可用于单测试点或元件单层涂覆的现场指令。



丝状: 丝状图形是通过控制经过喷嘴的胶体压力和材料流量实现的。风道中循环的辅助空气从一个精确角度冲击材料，使其围绕轴线形成锥形、圈状图形。丝状模式适用于需要维持很好边缘清晰度、较宽图形的点胶，带来更快的循环周期时间。



雾化状: 雾化状图形是通过增加空气压力，同时降低流量设置得到的。呈角度的喷头将空气喷射到从喷嘴中出来的加压材料，形成锥形、雾化图形。这个模式对于需要适度选择性涂覆和超薄膜结构的应用是最理想的选择。